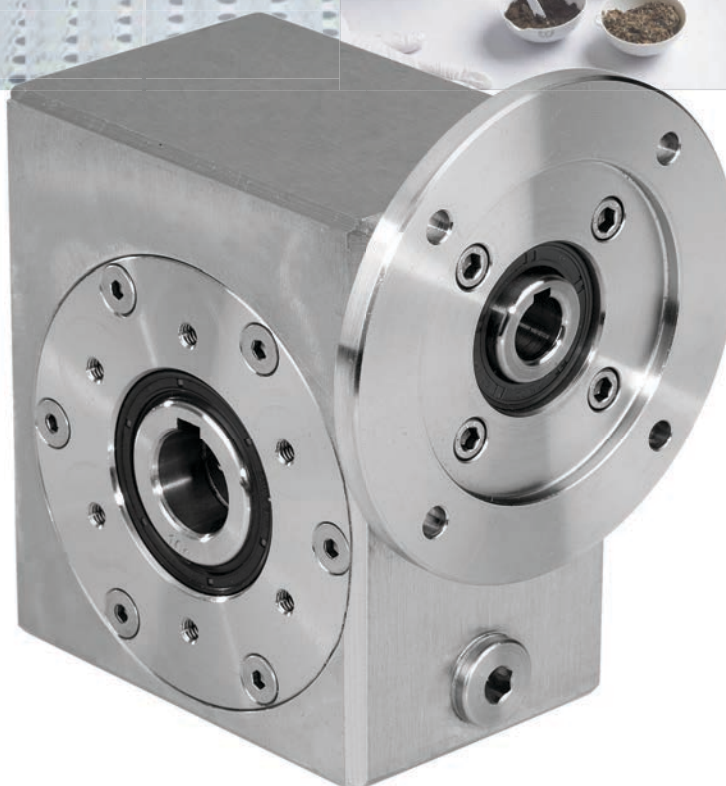


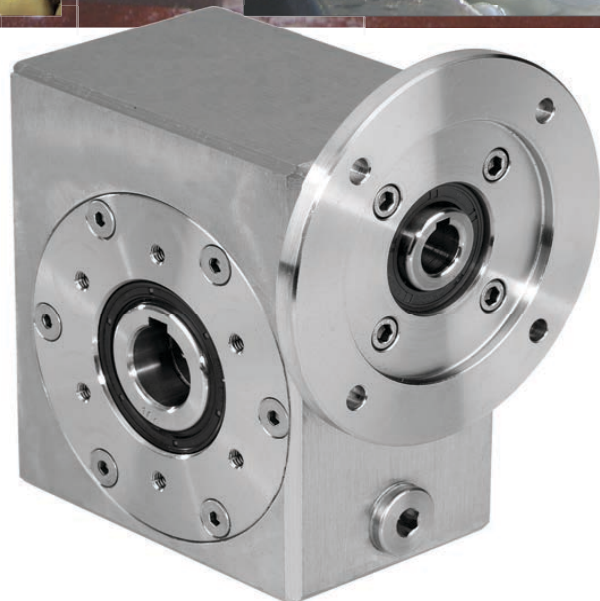
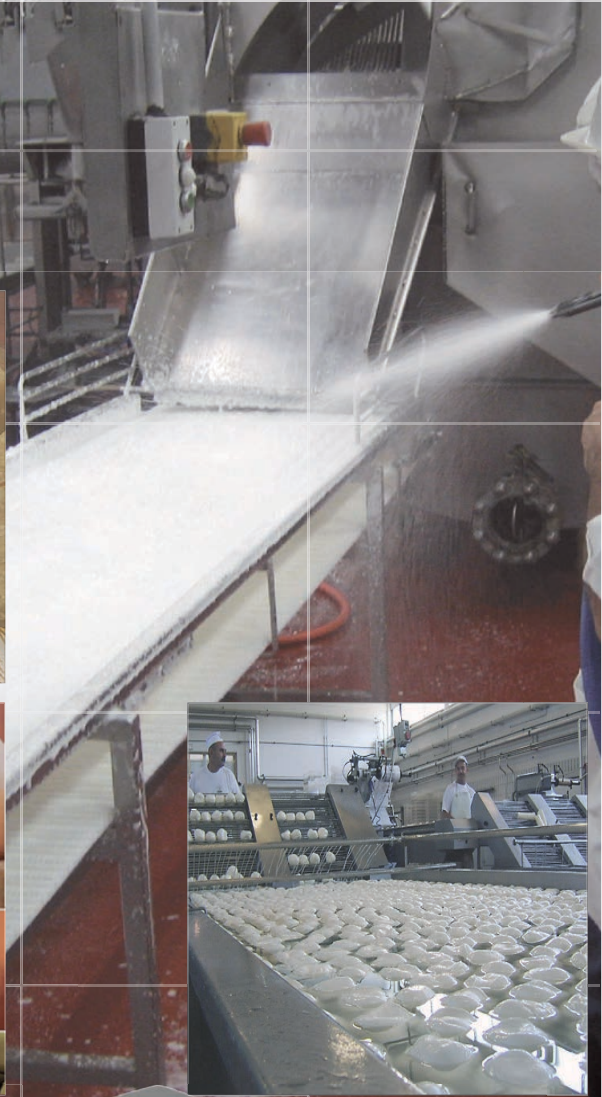
Червячные редукторы в корпусе из нержавеющей стали

Работают в химической, фармацевтической отраслях



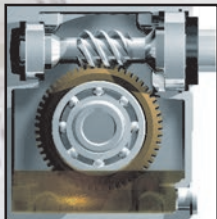
Червячные редукторы в корпусе из нержавеющей стали

Работают в
пищевой
отрасли



INNOVARI

Особенности



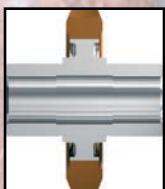
Специальная конструкция корпуса для сохранения необходимой смазки при малом количестве масла во избежание внутреннего давления



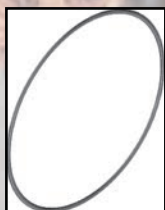
Корпус редуктора из нержавеющей стали



Выходные сальники (фтор-каучук) с внешними кромками пылезащитными



Полый вал из нержавеющей стали



Кольцевые уплотнения на всех крышках



На выбор доступны выступающие выходные валы

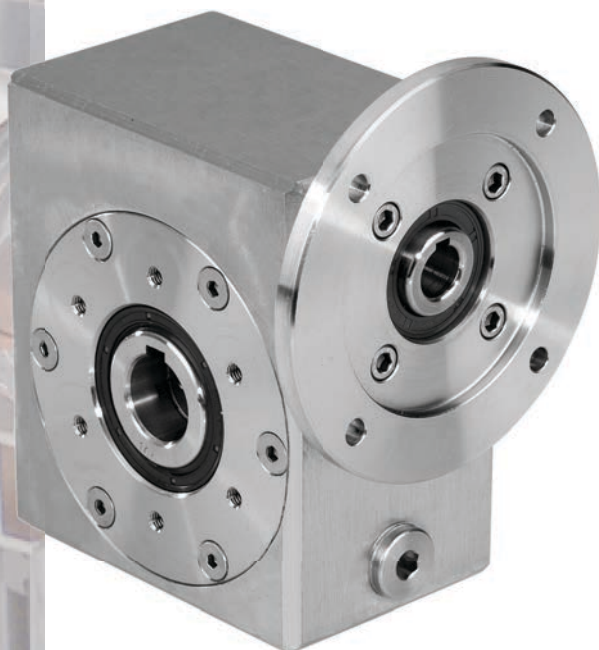


100% заводская проверка герметичности

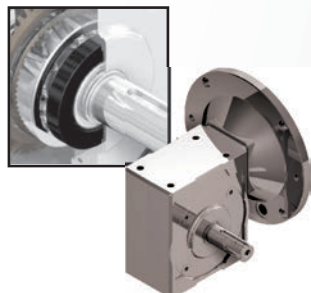


Двигатели в корпусе из нержавеющей стали.

Залито синтетическое масло на весь срок эксплуатации



Опции



Защитные крышки позволяют выдерживать мойку под высоким давлением



Стандартные вторые подшипники в моторном фланце и масляный уплотнитель

Реактивная штанга

